

Fechadura Digital Sem Fio Smart X

www.aglfechaduras.com.br

Introdução

Fechadura digital sem fio 433Mhz Rolling Code com algoritmo de criptografia para garantir maior segurança. O teclado pode armazenar 500 usuários com senhas ou cartões .

Com o consumo de energia ultrabaixo, o teclado e os controles remotos podem funcionar por até um ano (com base em 20 vezes / dia), e a fechadura digital pode funcionar por 6 meses. Ele irá avisar para substituir as baterias de forma inteligente.

O aviso de bateria fraca acontece dias antes da bateria acabar, antes da falta completa de bateria na fechadura, ela irá abrir e não fechará até que as pilhas sejam trocadas.

CARACTERÍSTICAS

- 500 Senhas ou Tags (13.56 MHz M1 Card)
- Senhas de 4-8 dígitos
- Abertura por controle remoto CRX
- Abertura por chaveiro digital 13.56 MHz M1
- Distância máxima para comunicação :5 metros
- Consumo de bateria ultra baixo
- Compatível com portas com abertura para dentro ou para fora
- Compatível com portas de madeira ou vidro

Especificações

Capacidade de usuários	500
Quantidade de dígitos	4-8
Tipo do Cartão/ TAG	13.56M Hz M1 Card
Baterias inclusas	
Fechadura:	4 pilhas AA
Controle de Acesso CAX:	1 unidade bateria 2477
Controle Remoto CRX:	1 unidade bateria 2032

Corrente de trabalho

Fechadura:	≤42mA
Controle Remoto CRX:	≤3mA
Frequência de comunicação	433MHz
Distância máxima	50m Maximum

Temperatura de Operação

Controle Remoto CRX:	-40°C ~ +60°C (-40°F ~ +140°F)
Fechadura:	-20°C ~ +60°C (-40°F ~ +140°F)
Humidade:	0% ~ 86%RH

Material

Fechadura	Zamac + Plástico ABS
Controle Remoto CRX:	Plástico ABS

Dimensões

Fechadura	184*116*31(mm)
Controle de Acesso CAX:	115*75*21(mm)
Controle Remoto CRX:	55*32*10(mm)

Peso Fechadura	1200g
Controle de Acesso CAX:	80g
Controle Remoto CRX:	16g/pc



Controle de
acesso CAX



Fechadura
sem fio



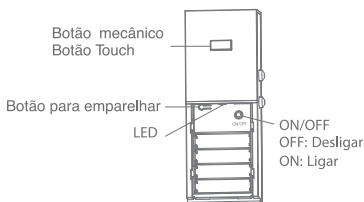
Controle
remoto CRX



Chaveiros
inteligentes

Detalhes da fechadura

Instrução dos botões da fechadura



Nota:

1. Botão mecânico :

Usado para instalação e na falta de bateria na fechadura.

Por favor, não pressione-o frequentemente em condições normais.

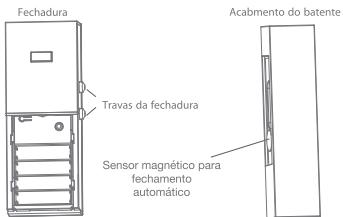
Importante:

Utilize apenas o botão Touch, basta encostar o dedo para abertura da fechadura.

Suporte metálico

Acabamentos





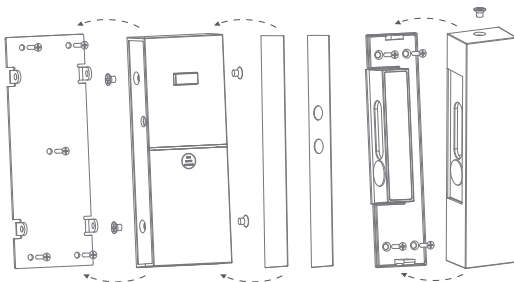
Instalação da fechadura

Veja passo a passo de como parafusar a fechadura digital em sua porta.

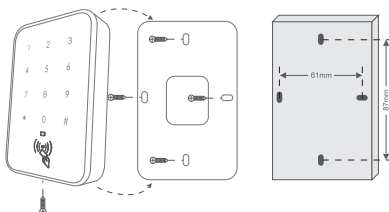
O batente pode ser instalado de forma embutido ou sobreposto.

Quando embutido, apenas utilizar o batente menor com o sensor magnético

Quando sobreposto utilizar o acabamento



5.Instalação do controle de acesso CAX:



Importante:

OBSERVAÇÃO IMPORTANTE: Lembre-se do novo código mestre, pois ele não pode ser redefinido para o padrão se for esquecido !!!

Senha de programação padrão : **123456**

Para entrar em modo de programação : *123456#

Para alterar a senha de programação entre em modo de programação e digite :

0 (Nova senha) # (Repetir senha) #

(a senha de programação deve ter 6 dígitos)

Para sair de modo de programação : *

Para adicionar senha de usuário :

Entre em modo de programação e digite ;

1 + posição (1 para primeiro usuário, 2 para segundo usuário , etc ... # (senha) # (repetir senha) #

Para adicionar chaveiro digital :

Entre em modo de programação e digite ;

1 e passe o cartão no sensor do controle de acesso CAX

Para Deletar usuário :

Entre em modo de programação e digite ;

2 + a posição do usuário + #

Para abertura da fechadura :

Por senha : Digite a senha + #

Por chaveiro : Passe o chaveiro na área de leitura

Por controle remoto CRX: Pressione o botão com o cadeado aberto

Pela fechadura : Encoste o dedo no botão Touch

Para desligar o Buzzer (Beep sonoro controle de acesso CAX)

Entre em modo de programação e digite ;

Para Desligar : 7 0 #

Para Ligar : 7 1 #

Travar fechadura em situação urgente

A fechadura sem fio será bloqueado automaticamente em torno de 8 a 10 segundos depois de abri-lo. Se quisermos bloqueá-lo mais rápido, por favor, pressione "0 #" no teclado, ou o botão de bloqueio no controle remoto, ele irá bloquear imediatamente.

Emparelhar Controle de Acesso CAX sem fio / Controle Remoto CRX

Quando saem de fábrica, se não houver problema, os usuários não precisam fazer essa operação.)

Nota: 1. A fechadura Sem Fio pode emparelhar 16 partes (Teclado + Controle de Acesso CAX) no máximo.

Importante:

2. Ao emparelhar, todas as partes devem ser emparelhadas em seguida antes de sair do modo de emparelhamento. Se precisar adicionar mais um acessório, você ainda precisa emparelhar todas as partes novamente.

Etapa 1: entrar no modo de Sincronização

Abra a tampa da fechadura, pressione o pequeno botão redondo à esquerda da bateria, segure por 2 segundos até ouvir dois bipes, o que significa que entrou status de emparelhamento.

Etapa 2: Parear controle de acesso CAX

Aperte o botão (0) depois (#) no teclado.

Etapa 3: Parear controle remoto CRX

Pressione qualquer botão no controle remoto CRX, segure-o até ouvir dois bipes da fechadura, o que significa emparelhar com sucesso.

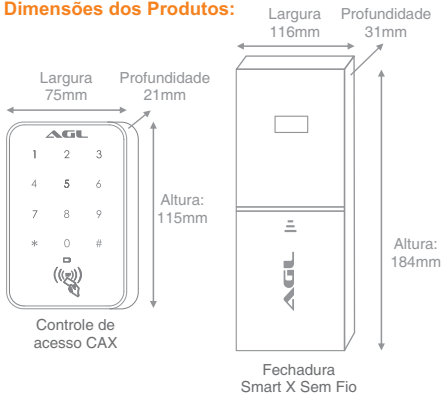
Etapa 4: sair do modo de sincronização

Depois de emparelhar todas as partes, pressione o botão redondo pequeno na fechadura sem fio novamente, segure-o até ouvir dois bipes, o que significa que o emparelhamento de saída foi bem-sucedido.

Conteúdo da embalagem :

- 01 - Fechadura sem fio
- 01 - Controle de acesso CAX
- 01 - Controle remoto CRX
- 01 - Kit de suporte para o batente
- 01 - Bateria para controle de acesso
- 02 - Chaveiros inteligentes em couro sintético AGL 13.56mhz
- 04 - Pilhas para fechadura modelo AA 1,5V

Dimensões dos Produtos:





AGL Eletrônicos do Brasil S.A.

Rua Ferroviário Anísio Viriato, 330 São Judas Tadeu, Divinópolis/MG - CEP 35.501-256

Tel: +55 37 3212-1623 - CNPJ: 11.335.885/0001-04

sac@aglfechaduras.com.br